

  
Nueva fase

en **FUENGIROLA**  
Los Pacos

Calle María de las Mercedes, 29640  
Fuengirola, Málaga

[carpehomes.com](http://carpehomes.com)





# Índice

- ➔ **UBICACIÓN Y ENTORNO**
- ➔ **ZONAS COMUNES**
- ➔ **ESPACIOS INTERIORES**
  - Salón
  - Cocina
  - Dormitorios
  - Baño principal
  - Baño secundario
- ➔ **PLANOS**
- ➔ **MEMORIA DE CALIDADES**
  - Salón
  - Cocina
  - Dormitorios
  - Baño principal
  - Baño secundario
- ➔ **SOSTENIBILIDAD Y COMPROMISO**
- ➔ **NUESTRA EXPERIENCIA**



  
Los Pacos, Fuengirola

Sunhill está ubicada en una zona residencial con infinitas posibilidades  
a 2 Kilómetros del mar,  
a 5 minutos a pie del centro de los Pacos, Fuengirola



C. Maria de las Mercedes, 29640 Fuengirola, Málaga

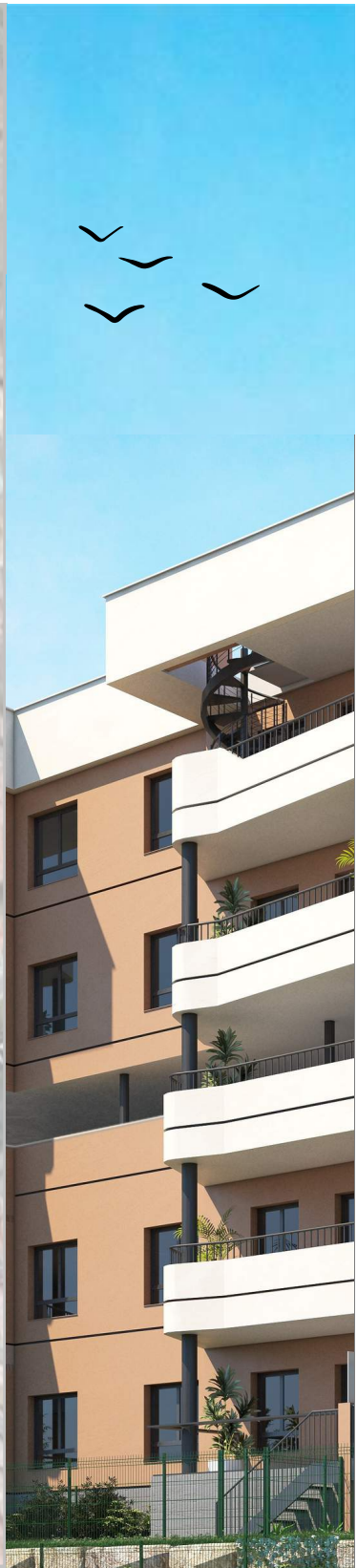



8 minutos del Mar (2 km)



Esta localización ofrece una amplia gama de servicios y comodidades, desde parques y zonas ajardinadas que rodean el residencial, hasta una variada selección de espacios deportivos, comercios y establecimientos educativos.

# Ubicación y entorno



 Sunhill (2ª fase) PORTAL 5

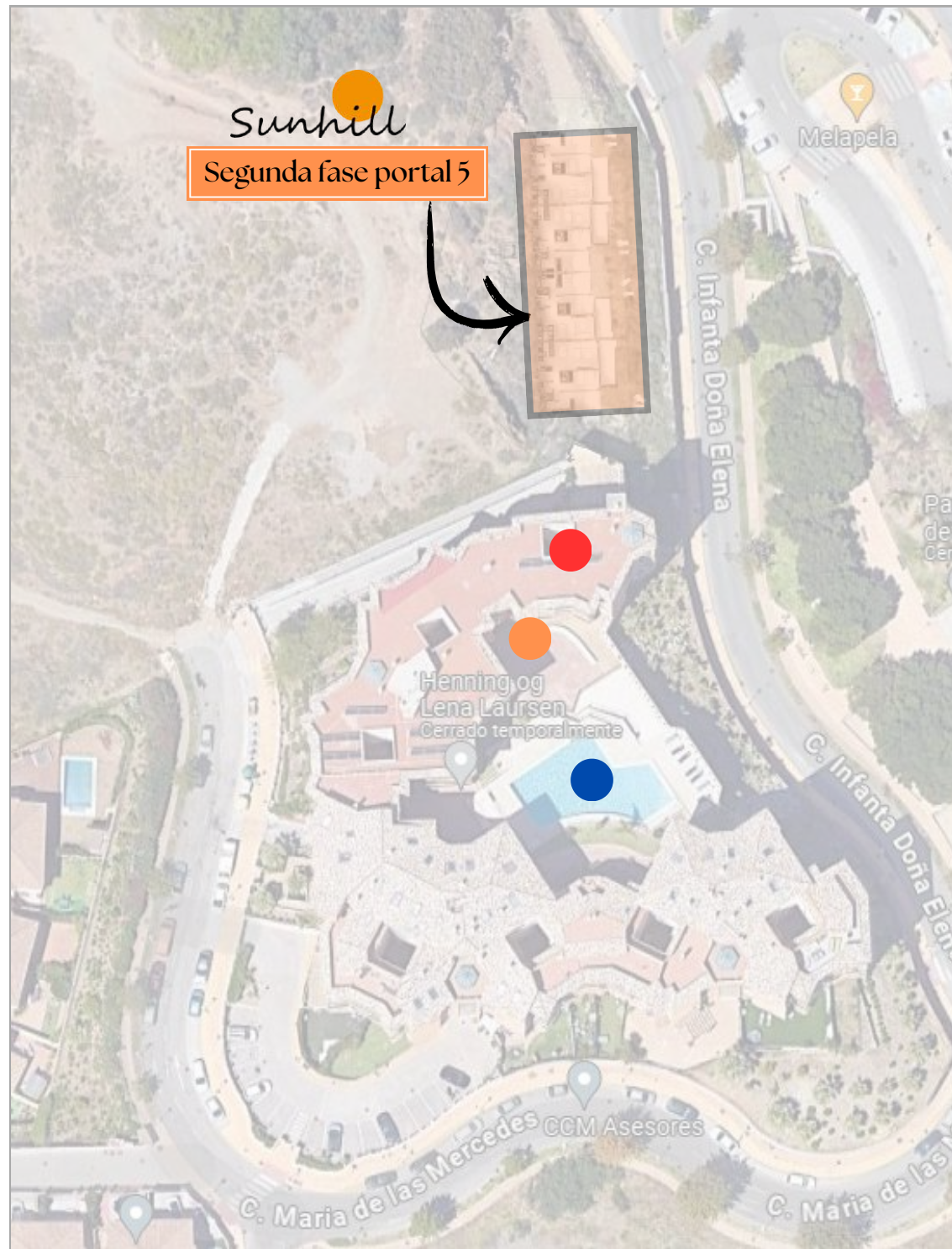
 EDUCACIÓN

 SUPERMERCADOS

 DEPORTE

 PARQUES NATURALEZA

 Parada próxima del bus 4



- SAUNA
- GIMNASIO
- LAVANDERIA
- PARQUEADERO
- PISCINA



TODAS LAS 15 VIVIENDAS INCLUYEN TERRAZA  
3 ÁTICOS  
AMBIENTES ABIERTOS Y LUMINOSOS



COCINAS AMÉRICANAS CON ACABADOS DE ALTA CALIDAD, EN FORMA DE L  
DAN UNA GRAN AMPLITUD AL ESPACIO



Espacios interiores

DORMITORIO PRINCIPAL

Sunhill



TODAS LAS VIVIENDAS SON DE 2 DORMITORIOS

Espacios interiores

BAÑO P'NCIPAL

ACABADOS DE ALTA  
CALIDAD



Espacios interiores

BAÑO SECUNDARIO

TODAS LAS VIVIENDAS  
INCLUYEN 2 BAÑOS





## APARTAMENTO TIPO A

SUPERFICIES CONSTRUIDAS

VIVIENDA TIPO A 70,89 m<sup>2</sup>

TERRAZA 11,80m<sup>2</sup>

2 DORMITORIOS

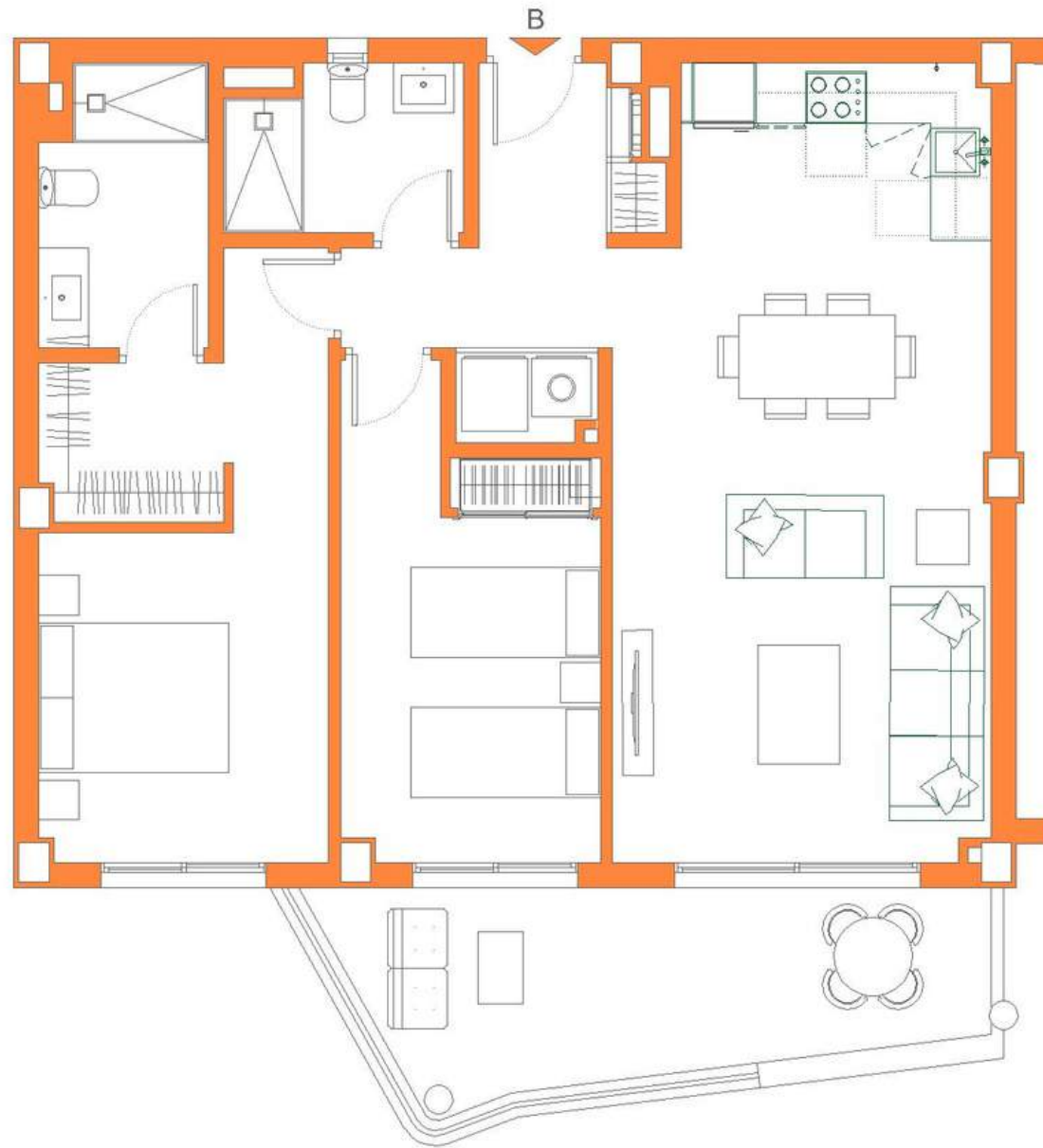
2 BAÑOS

COCINA AMÉRICANA

ESPACIO PARA LAVADORA

PARKING

USO DE ZONAS COMUNES



**APARTAMENTO TIPO B**

SUPERFICIES CONSTRUIDAS

VIVIENDA TIPO B 81,96 m<sup>2</sup>

TERRAZA 11,80m<sup>2</sup>

2 DORMITORIOS

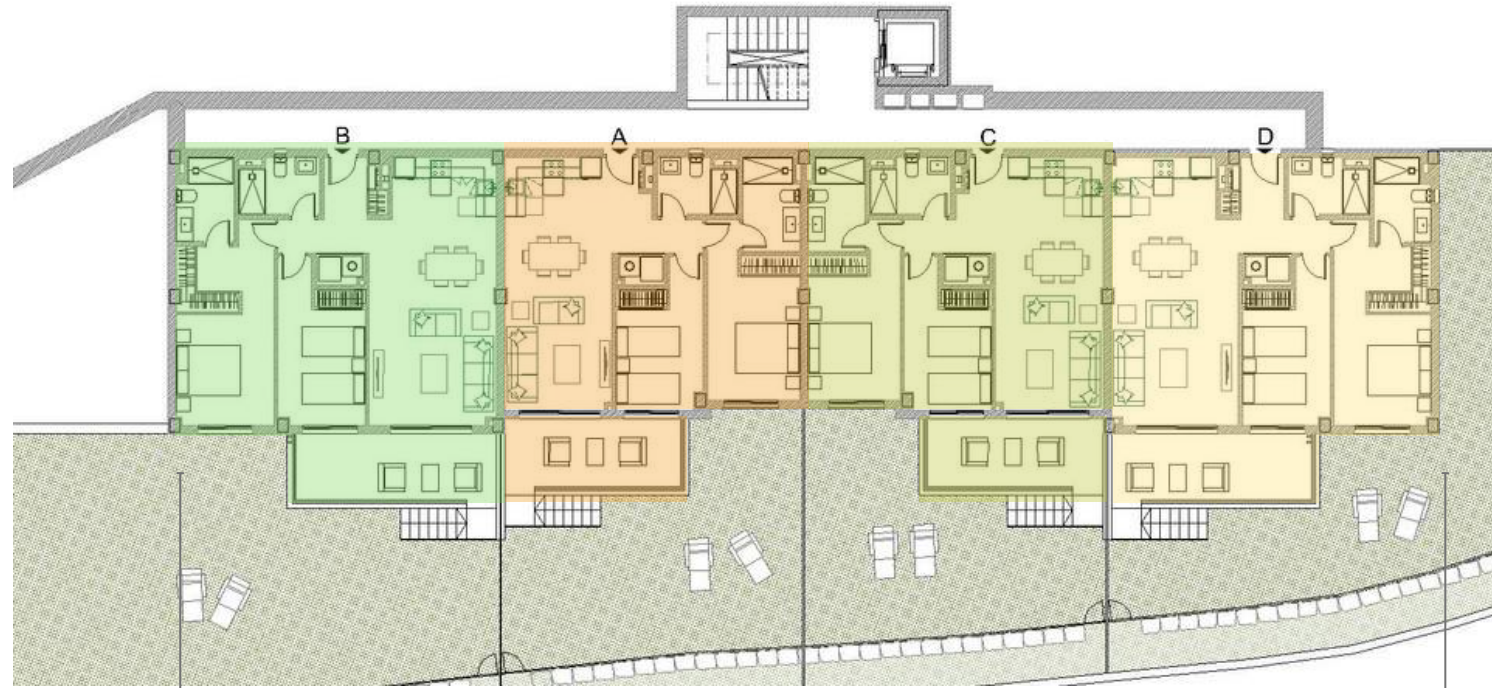
2 BAÑOS

COCINA AMÉRICANA

ESPACIO PARA LAVADORA

PARKING

USO DE ZONAS COMUNES



Nivel jardín



Nivel 1

VIVIENDAS TIPO B - A - C - D

SUPERFICIES CONSTRUIDAS

VIVIENDA TIPO B 96,13 m<sup>2</sup>

VIVIENDA TIPO A 83,57 m<sup>2</sup>

VIVIENDA TIPO C 83,57 m<sup>2</sup>

VIVIENDA TIPO D 96,13 m<sup>2</sup>

VIVIENDAS E - A - C - F

SUPERFICIES CONSTRUIDAS

|                 |                       |
|-----------------|-----------------------|
| VIVIENDA TIPO E | 100,07 m <sup>2</sup> |
| VIVIENDA TIPO A | 83,57 m <sup>2</sup>  |
| VIVIENDA TIPO C | 83,57 m <sup>2</sup>  |
| VIVIENDA TIPO F | 100,07 m <sup>2</sup> |



nivel 2

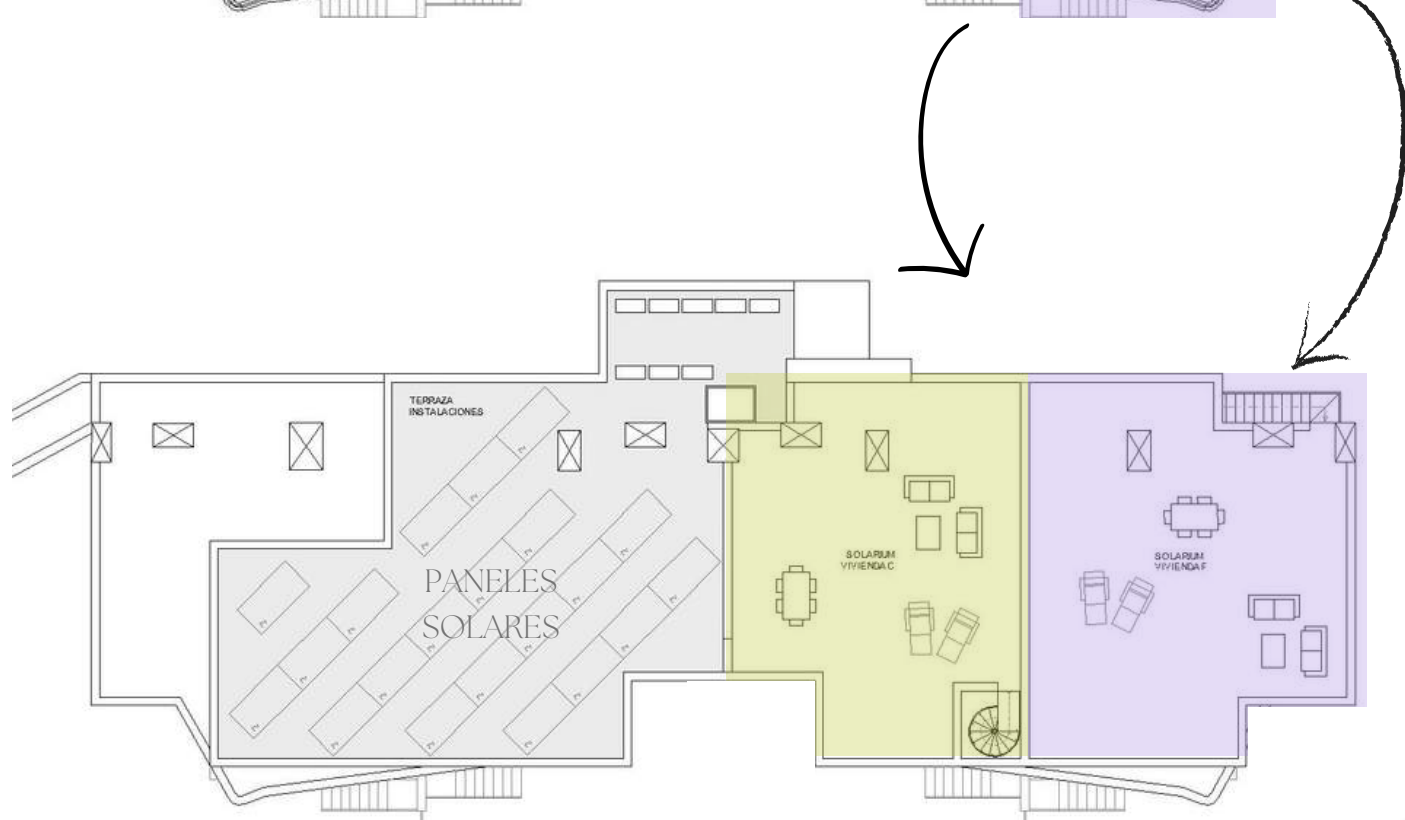


Áticos

VIVIENDAS G - C - F

SUPERFICIES CONSTRUIDAS

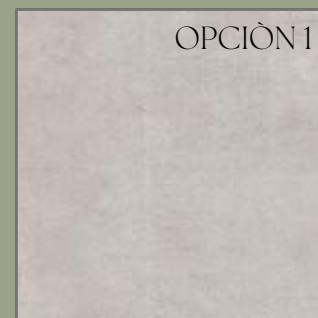
|                 |                       |
|-----------------|-----------------------|
| VIVIENDA TIPO G | 130,71 m <sup>2</sup> |
| VIVIENDA TIPO C | 83,57 m <sup>2</sup>  |
| VIVIENDA TIPO F | 100,07 m <sup>2</sup> |







OPCIÓN 1



OPCIÓN 2



### SOLADO VIVIENDAS

Pavimento porcelánico en tono a elegir crema o gris, con acabado antideslizante en terrazas.



### FREGADERO

Fregadero de acero inoxidable, empotrado bajo encimera.



### ELECTRODOMÉSTICOS

Placa de inducción, horno, micro-ondas, lavavajillas y frigorífico incluido en primera marca nacional.



### ENCIMERA

Encimera y aplacado entre muebles en material tipo cuarzo tecnológico.



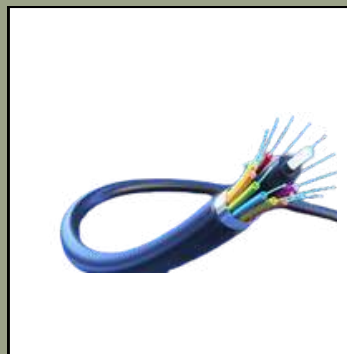
### MOBILIARIO

Muebles bajos y altos de diseño, con acabado aspecto lacado.



### CLIMATIZACIÓN

Instalación de refrigeración / calefacción mediante conductos



### TELECOMUNICACIONES

Previsión para cualquier tipo de instalación (cable, vía satélite o digital)



### MECANISMOS

Mecanismos en diseño color blanco



**REVESTIMIENTO  
PORCELÁNICO**

ACABADO EFECTO  
MARMOL BRILLANTE



**SANITARIOS**

Sanitarios de  
porcelana blanca  
primera marca



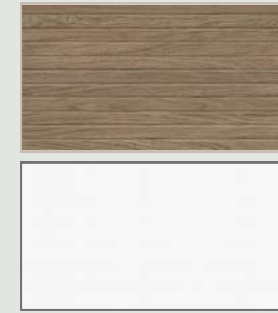
**GRIFERÍA**

Grifería monomando  
primera marca  
con sistema de ahorro  
de agua



**MUEBLE DE BAÑO**

Mueble de baño  
con cajones y lavabo  
integrado color blanco



**REVESTIMIENTO  
PORCELÁNICO**

Acabado efecto  
madera  
combinado con  
paramentos en  
blanco



**SANTARIOS**

Sanitarios de  
porcelana blanca  
primera marca



**GRIFERÍA**

Grifería monomando  
primera marca  
con sistema de ahorro  
de agua



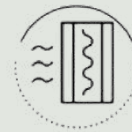
**MUEBLE DE BAÑO**

Mueble de baño de 2  
patas, 2 cajones.



### SISTEMA DE AEREOTERMIA (producción agua caliente)

Sistema que calienta el agua con el propio calor del aire, usando una energía renovable que respeta el medio ambiente y reduce las emisiones de CO2



### AISLAMIENTO TÉRMICO EN ENVOLVENTES

Optimizamos las pérdidas de energía de la vivienda tanto térmicas como sonoras fomentando el aislamiento de las envolventes en fachada y mejorando la impermeabilización de la cubierta y solera.



### CARPINTERÍA

La carpintería exterior con rotura de puente térmico, vidrio doble y cámara de aire deshidratada trabaja conjuntamente con el aislamiento térmico de las envolventes para que las pérdidas de temperatura de la vivienda sean mínimas y dar un óptimo aislamiento de sonido con el exterior.



### PANELES FOTOVOLTAICOS

Los paneles fotovoltaicos situados en cubierta aprovechan la luz solar creando energía para aprovechamiento en las zonas comunes



### VENTILACIÓN DE SIMPLE FLUJO

Sistema que introduce aire fresco del exterior al interior y extrae el aire viciado del interior al exterior de manera continua. Esto ayuda a mantener la calidad del aire dentro y a regular la temperatura.



### ILUMINACIÓN LED

Luminarias led en zonas comunes que favorecen un bajo consumo y una alta eficiencia energética.

# Construyendo Calidad de vida desde 1995

Somos una promotora Inmobiliaria con más de 25 años de contrastada experiencia en el sector. Hemos desarrollado numerosos proyectos residenciales a lo largo de la Costa del Sol, alcanzando siempre un alto grado de satisfacción en nuestros clientes.

La sección de terrenos y solares en ubicaciones privilegiadas, la alta calidad de los materiales empleados y riguroso cumplimiento de los plazos de entrega constituyen para nosotros auténticas señas de identidad



The Riad Benalmádena Pueblo



Playas del Carmen Fuengirola los Boliches



Residencial Monte Paraiso Fuengirola



Folleto informativo sin carácter contractual. La información contenida podría ser modificada por la sociedad, que se reserva el derecho de efectuar durante el transcurso de la obra o una vez finalizada la misma las modificaciones necesarias por exigencia de orden técnico, jurídico o comercial, sin que ello implique alteración significativa del objeto y sin mermar las calidades de los materiales. Promoción de próxima construcción. El Proyecto está en fase de desarrollo.

Las infografías son meramente informativas, mobiliario no incluida; acabados, colores, aparatos sanitarios y muebles de cocina aproximados. Todos los datos relativos a lo dispuesto en el Real Decreto 515/89 de 21 de abril, sobre la protección de los consumidores, en cuanto a la información a suministrar en la compraventa y arrendamiento de viviendas, se encuentra a disposición del cliente en la oficina de ventas y oficina central de CARPE INMOBILIARIA, Avda. de los Boliches, 40, Fuengirola 29640 (Málaga)



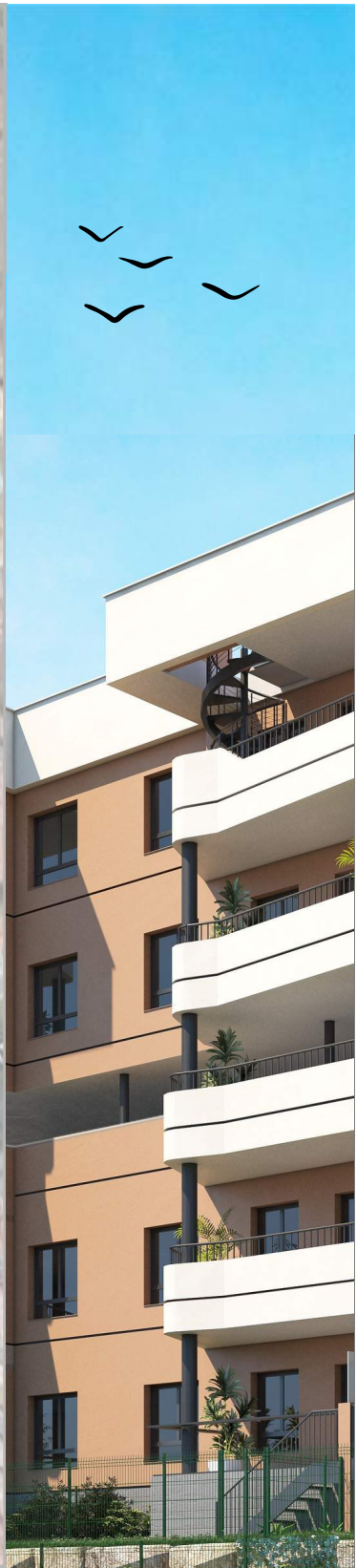


# Índice

- ➔ UBICACIÓN Y ENTORNO
- ZONAS COMUNES
- ➔ ESPACIOS INTERIORES
  - Salón
  - Cocina
  - Dormitorios
  - Baño principal
  - Baño secundario
- ➔ PLANOS
- ➔ MEMORIA DE CALIDADES
  - Salón
  - Cocina
  - Dormitorios
  - Baño principal
  - Baño secundario
- ➔ SOSTENIBILIDAD Y COMPROMISO
- ➔ NUESTRA EXPERIENCIA



# Ubicación y entorno



 Sunhill (2da fase) PORTAL 5

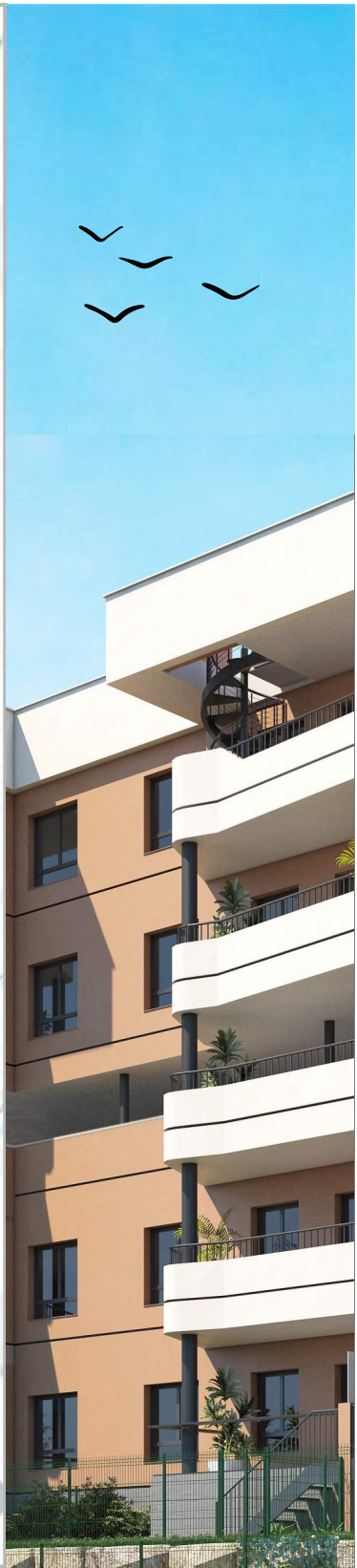
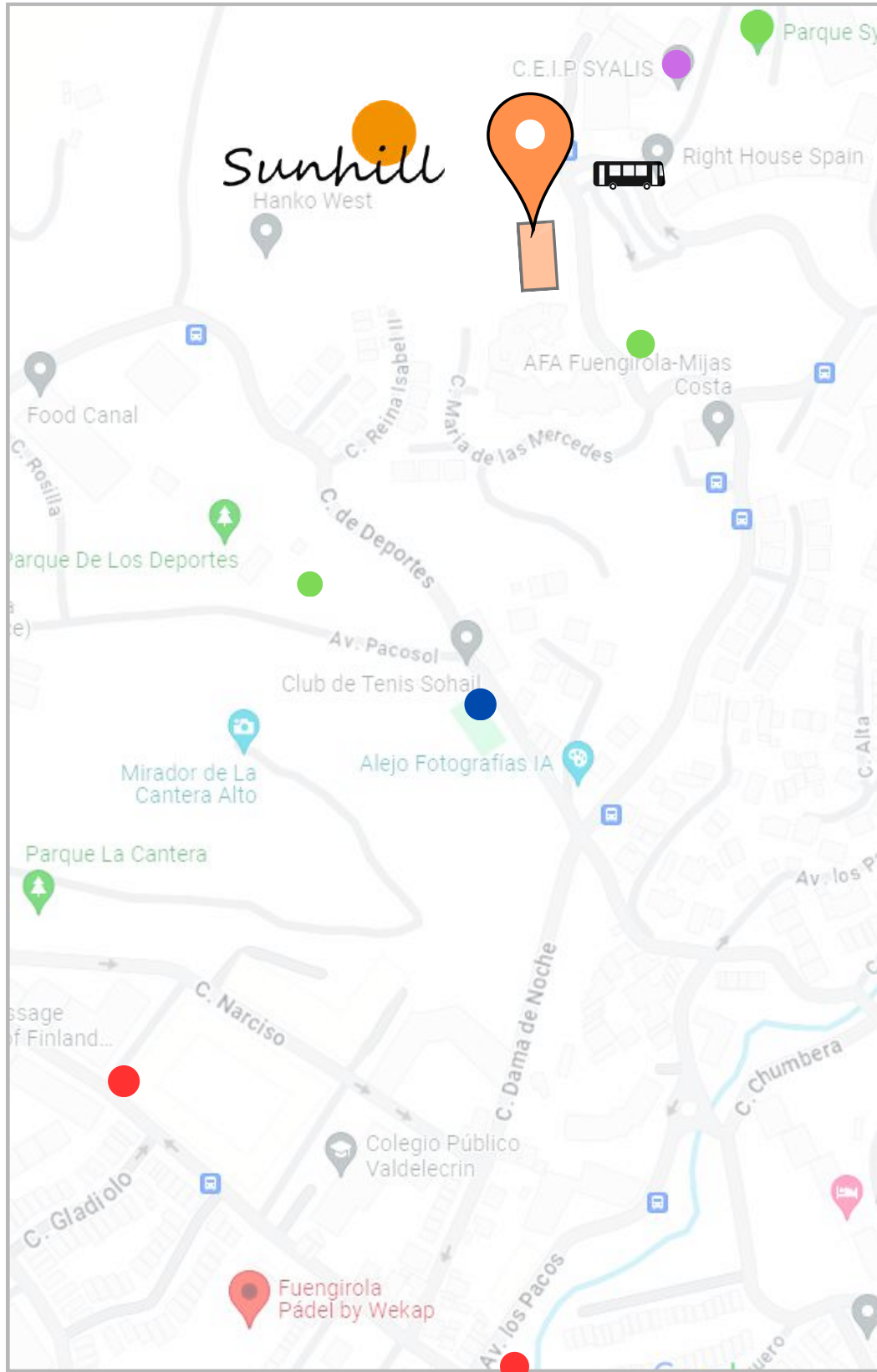
 EDUCACIÓN

 SUPERMERCADOS

 DEPORTE

 PARQUES NATURALEZA

 Parada próxima del bus 4



 Sunhill (2da fase) PORTAL 5

 EDUCACIÓN

 SUPERMERCADOS

 DEPORTE

 PARQUES NATURALEZA

 Parada próxima del bus 4